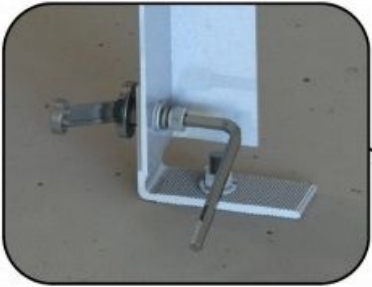


Passo 01.
Fazer a Furação Conforme Indicado Abaixo:



Passo 02.



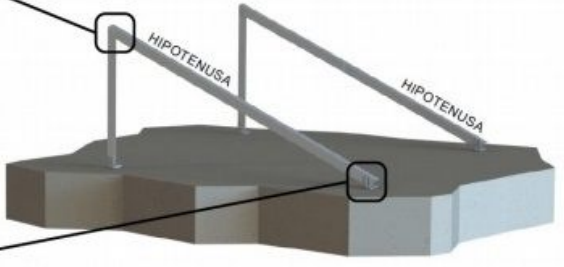
Fixar os Catetos da estrutura, nos SUP 961 fixados ao solo, com auxílio de uma chave de boca 13mm e uma chave allen 6mm. Conforme figura abaixo:



Passo 03.



Fixar as Hipotenusas da estrutura, nos SUP 961 fixados ao solo, e nos catetos fixados anteriormente, com auxílio de uma chave de boca 13mm e uma chave allen 6mm. Conforme figura abaixo:



Passo 04.

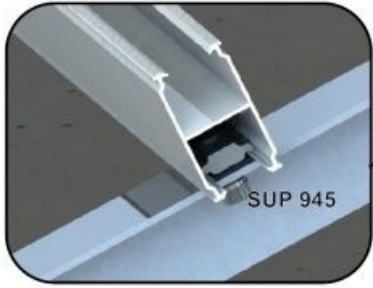


Fixar o Contravento da estrutura, nos catetos fixados ao solo, com auxílio de uma chave de boca 13mm e uma chave allen 6mm. Conforme figura abaixo:

Obs: Contravento dimensionado conforme Norma NBR.



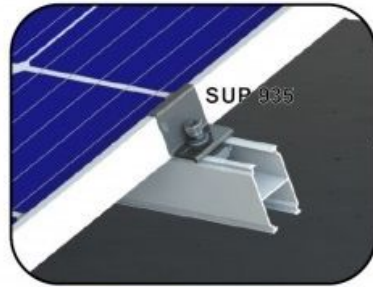
Passo 05.



Fixar nas hipotenusas, os perfis para apoio dos Módulos, utilizando o SUP 945, com auxílio de uma chave allen 6mm. Conforme figura abaixo:



Passo 06.



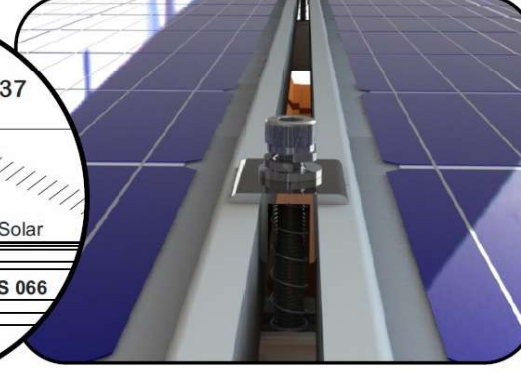
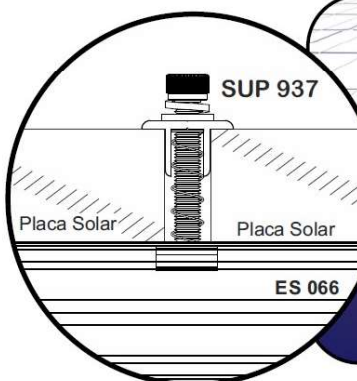
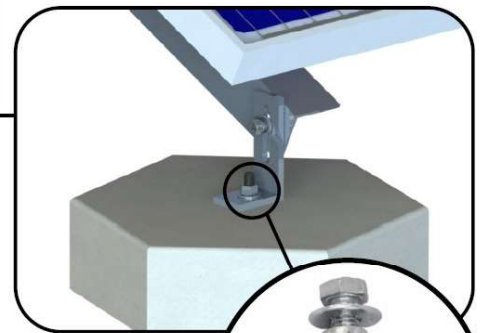
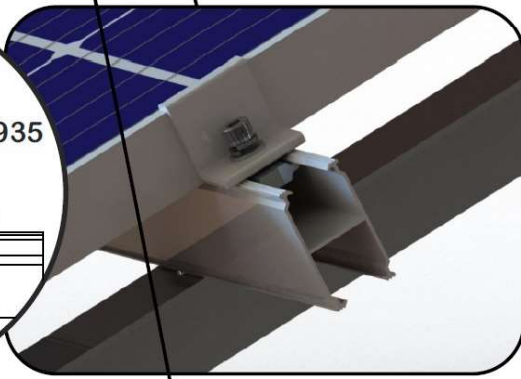
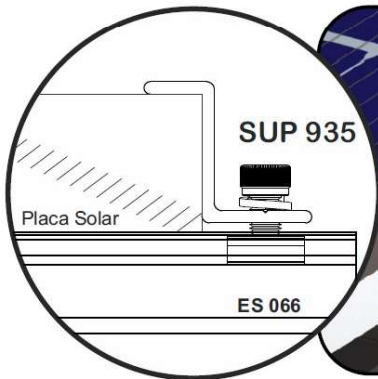
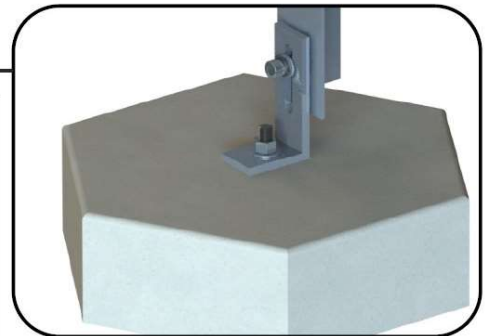
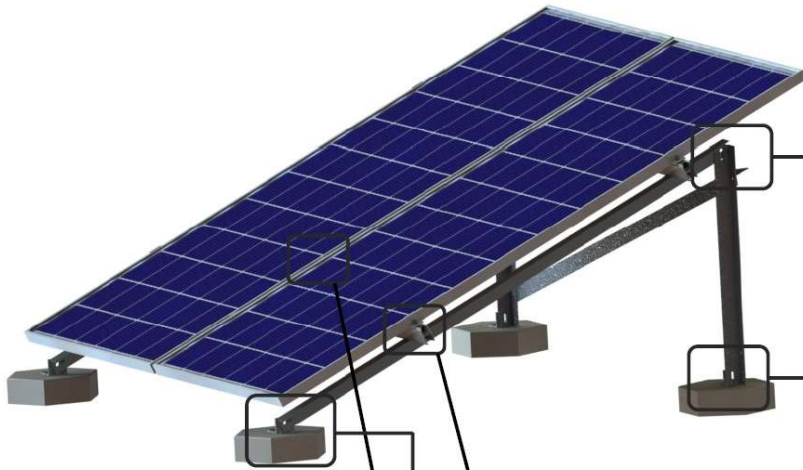
Fixar os Módulos Solar, nos perfis de apoio fixados anteriormente, utilizando o SUP 935 (presilha lateral) e SUP 937 (presilha intermediária), com auxílio de uma chave allen 6mm. Conforme figura abaixo:



ENERGIA SOLAR

ESTRUTURA PARA LAJE

Sistema de Instalação das Placas Fotovoltaicas
SUP 949/950 com perfil **ES 066** para Laje



Utilizar **CHU 794**
 (Chumbador Parabolite)
 para chumbar a estrutura no paver/piso.