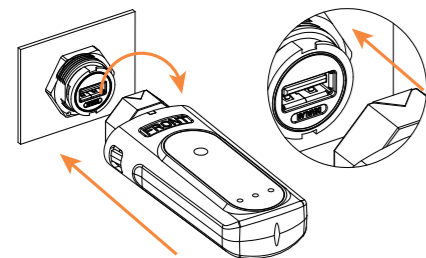


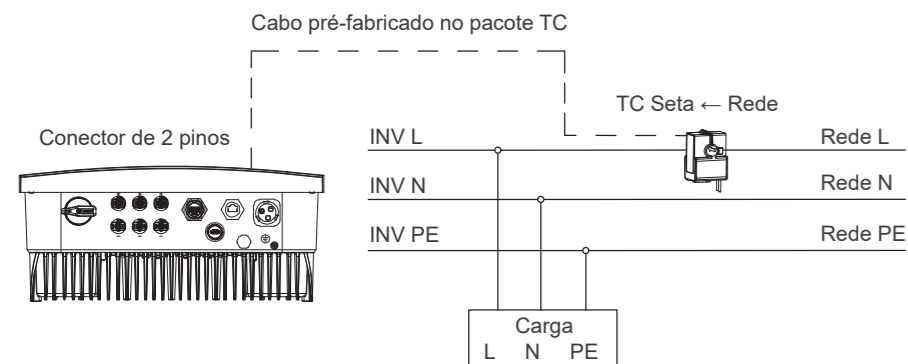
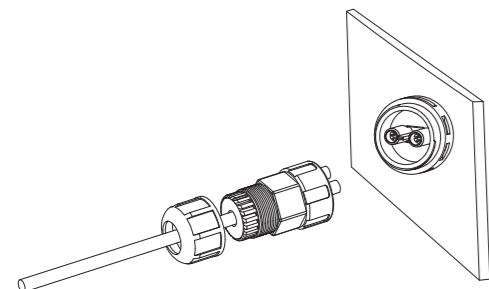
## 4. INSTALAÇÃO DO DATALOGGER (OPCIONAL)

- 1 Abra a tampa da porta COM, monte o registrador de dados e a porta USB juntos conforme mostrado na figura e aperte o registrador de dados.
- 2 O registrador de dados pode suportar comunicação Wi-Fi ou 4G. Consulte o guia de instalação do registrador de dados para operação detalhada.

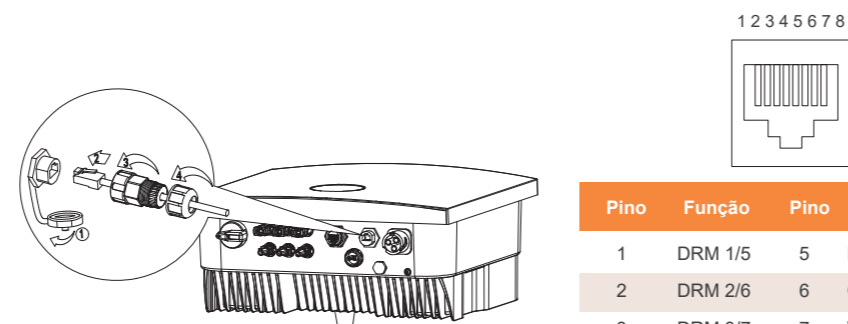


## 5. ANTI-REFLUXO(OPCIONAL)

Instale o sensor de corrente no fio L1 da rede elétrica, verifique a direção do sensor de corrente do fio L1 da rede elétrica para a casa, insira o terminal na porta TC do inversor e aperte o terminal. Conecte o fio preto com "-" do conector TC, enquanto conecte o fio preto e branco com "+".



## 6. CONTROLE DE DRM (OPCIONAL)



Pino	Função	Pino	Função
1	DRM 1/5	5	REF
2	DRM 2/6	6	Com/DRM0
3	DRM 3/7	7	V+
4	DRM 4/8	8	V-

## 7. INSPEÇÃO ANTES DA OPERAÇÃO

Item	Itens de inspeção
1	O inversor deve ser instalado de forma correta, firme e confiável
2	Os cabos devem estar razoavelmente dispostos e bem protegidos, sem danos
3	O registrador de dados deve ser instalado de forma correta, firme e confiável
4	Os sinais de segurança e etiquetas de advertência no inversor não estão bloqueados ou danificados
5	"DC SWITCH" e todos os interruptores conectados ao inversor estão "OFF"
6	O cabo de saída CA, o cabo de entrada CC e o fio terra estão conectados corretamente, com firmeza e confiabilidade
7	Terminais e interfaces não utilizados são protegidos com tampas à prova d'água
8	Seleção razoável de disjuntor CA
9	Espaço de instalação razoável, ambiente limpo e arrumado, nenhuma construção permanece

## 8. LIGUE O SISTEMA

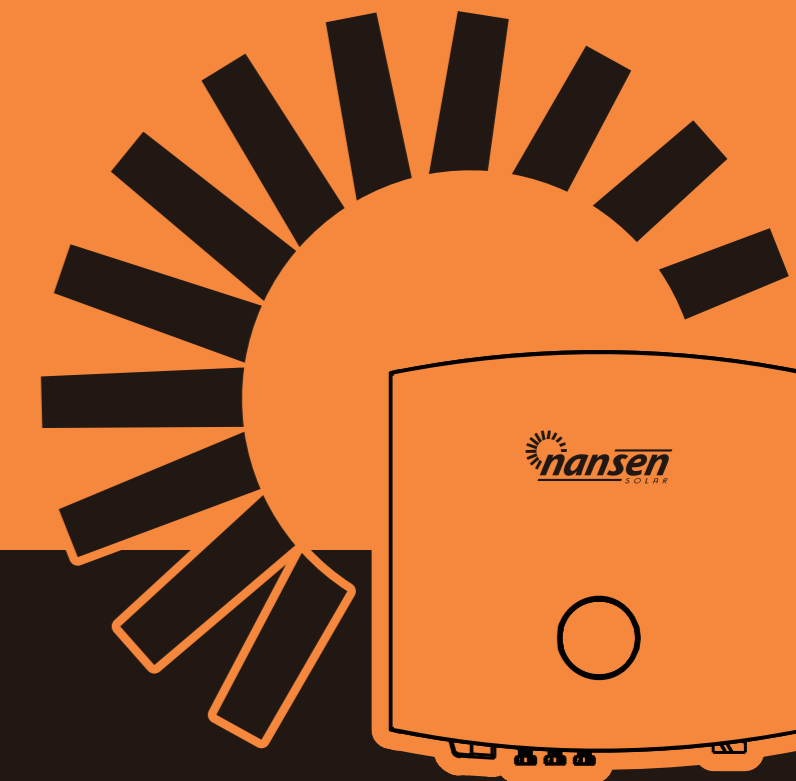
- 1 No interruptor CA entre o inversor e a rede elétrica, meça a tensão no lado da rede elétrica com um multímetro para confirmar que a tensão da rede elétrica está dentro da faixa permitida da tensão operacional do inversor.
- 2 Feche o interruptor CA.
- 3 Defina "DC SWITCH" no inversor para "ON".
- 4 Observe o indicador LED do inversor e verifique o status operacional do inversor.

A conta e a senha cadastradas podem ser acessadas ao mesmo tempo no APP e no site, ou em vários dispositivos. Este é um manual de instalação rápida. Se você não conhece a operação específica, entre em contato com nosso suporte técnico.



## MANUAL DE INSTALAÇÃO RÁPIDA

ASN-(6~10)SL



Nansen Solar do Brasil LTDA

Av. Chucri Zaidan, 1550 - Sala 1805 - CEP: 04583-110  
São Paulo - SP - Brasil

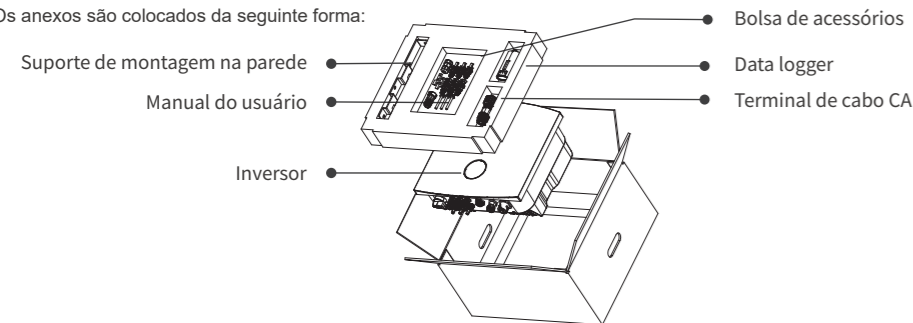
✉ nansen@nansen.com.br

🌐 www.nansensolar.com.br

Nansen Solar do Brasil LTDA

Antes de abrir a embalagem do inversor, verifique se há danos na embalagem externa. Abra a embalagem e verifique o inversor quanto a danos externos ou acessórios ausentes.

Os anexos são colocados da seguinte forma:



Item	Descrição	Modelo	Unidade	QTD	Observação
1	Inversor	ASN-(6~10)SL	peças	1	
2	Manual do usuário	ASN-(6~10)SL	peças	1	
3	Manual de instalação rápida	ASN-(6~10)SL	peças	1	
4	Terminais fotovoltaicos (+, -)		Conjunto	*	preto
5	Suporte de montagem na parede	ASN-(6~10)SL	peças	1	
6	Hastes	ASN-(6~10)SL	peças	2	
7	Parafusos auto-roscentes + expansão do parafuso	M6*50+Φ10*45	peças	3	
8	Parafusos combinados	M5*12	peças	5	
9	Parafuso combinado	M4*12	peças	1	
10	Data logger		peças	1	opcional
11	Relatório de inspeção	ASN-(6~10)SL	peças	1	
12	Terminal de cabo CA		peças	1	preto
13	Borracha	30*20*25	peças	1	preto
14	Conector DRM		peças	1	opcional
15	Conector TC		peças	1	opcional
16	Transformador de corrente		peças	1	opcional
17	Kit medidor		peças	1	opcional
18	Medidor de TC		peças	1	opcional

\* O número de terminais fotovoltaicos alocados corresponde ao número de terminais específicos do inversor. O produto e os componentes opcionais estão sujeitos ao produto real.

## 1. INSTRUÇÕES PARA O USUÁRIO

- O conteúdo deste documento poderá ser atualizado regularmente, sem aviso prévio, devido à atualização da versão do produto ou outros motivos. Este documento é apenas um guia de instalação e não substitui o manual do usuário ou as instruções de segurança do produto.
- Todas as operações do equipamento devem ser realizadas por técnicos elétricos profissionais.
- Leia atentamente o manual do usuário para obter informações sobre o produto e precauções de segurança, antes de instalar o equipamento. Danos no equipamento devido ao armazenamento, manuseio, instalação e uso do equipamento em desacordo com este documento e o manual do usuário não são cobertos pela garantia do equipamento.
- Ferramentas de isolamento devem ser usadas ao instalar o equipamento. Para segurança pessoal, use equipamento de proteção individual.

## 2. INSTALAÇÃO DO INVERSOR

Se o espaço de instalação não atender aos requisitos, o inversor pode perder desempenho e produção.

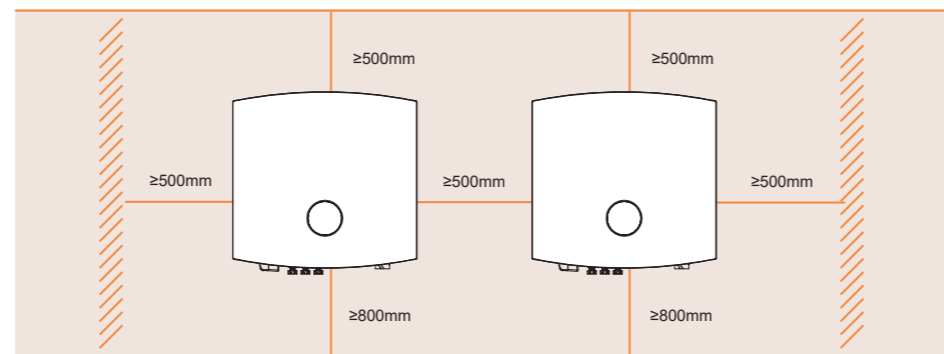


Fig. 2.0 Distância mínima de instalação do inversor

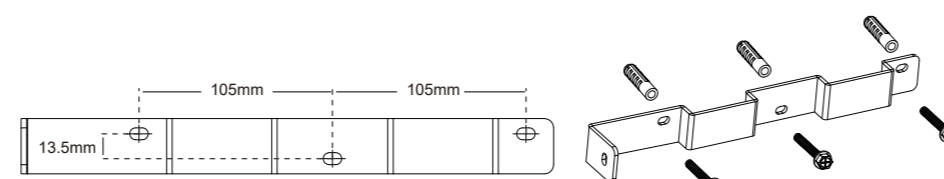


Fig. 2.1 Suporte de montagem na parede

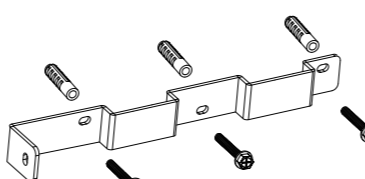


Fig. 2.2 Inversor montado na parede

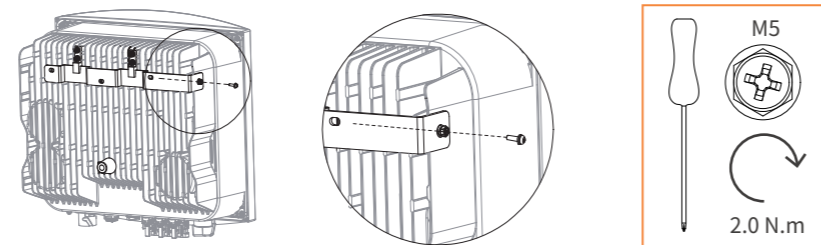


Fig. 2.3 Suporte de parede

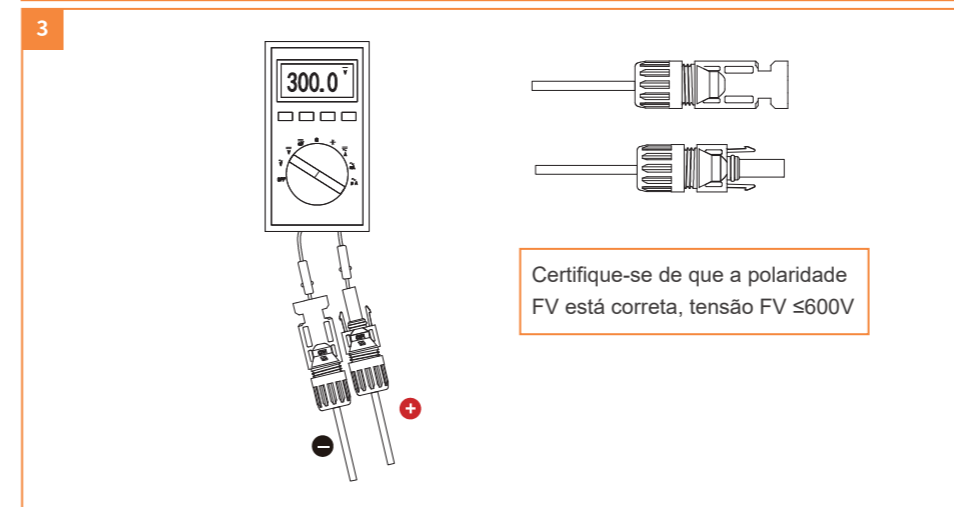
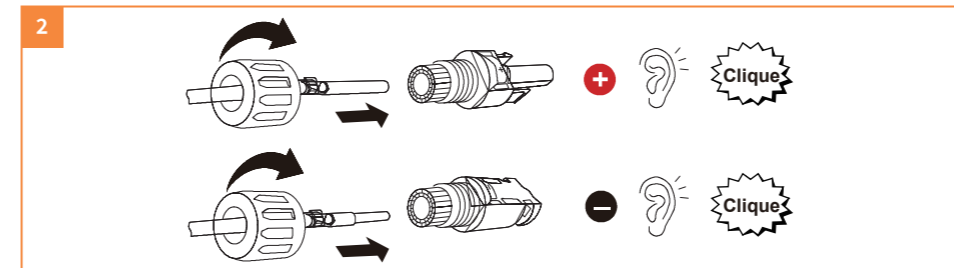
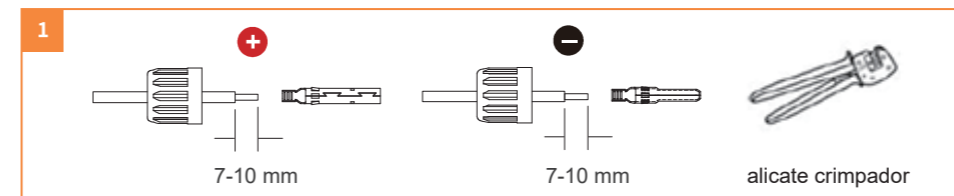
- Selecione a altura de montagem do suporte e marque os furos de montagem conforme Figura 2.2. Para paredes de tijolo, os furos devem ser perfurados para encaixar os parafusos de expansão.
- Confirme se a posição do furo de instalação está marcada corretamente, o suporte está na horizontal, perfure os furos na posição marcada e insira o tubo de expansão no furo de instalação.
- Levante o inversor e alinhe o suporte traseiro do inversor com o convexo do suporte de montagem. Pendure o inversor no suporte de montagem e certifique-se de que está seguro (consulte a Figura 2.3).
- Trave o inversor no suporte de montagem usando os parafusos M5 do acessório.

## 3. CONEXÃO ELÉTRICA

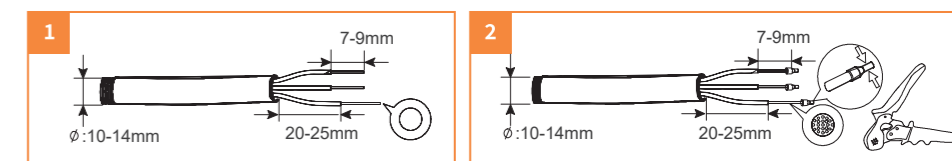
### 3.1 Preparação antes da instalação

- Antes de fazer as conexões elétricas, certifique-se de que a "DC Switch" (Interruptor CC) do inversor e todos os interruptores conectados ao inversor estejam na posição "OFF" (desligado), caso contrário, a alta tensão do inversor pode causar choque elétrico.
- Para garantir que o inversor e a rede possam ser desconectados com segurança em caso de condições anormais, conecte o interruptor CA no lado CA do inversor. Selecione o interruptor CA adequado de acordo com os padrões e regulamentos da indústria local.
- As conexões elétricas devem estar em conformidade com os regulamentos do país onde o equipamento está localizado.

### 3.2 Conexão do lado da entrada CC

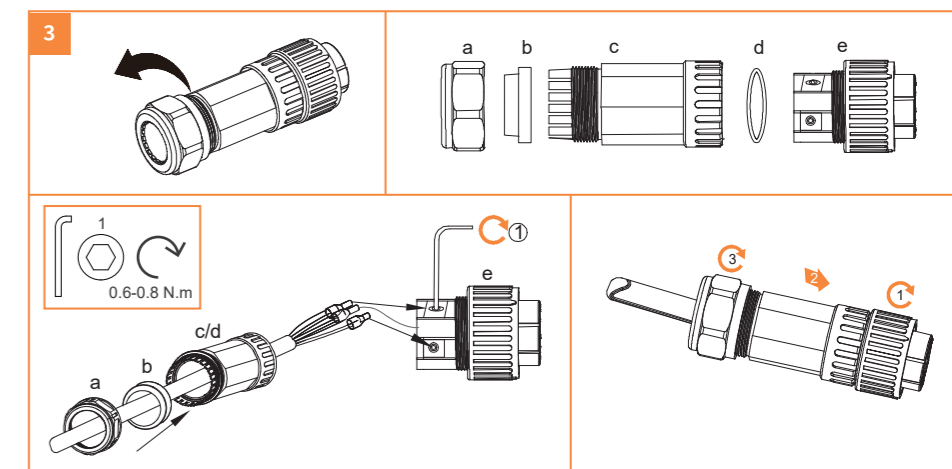


### 3.3 Conexão do lado da saída CA

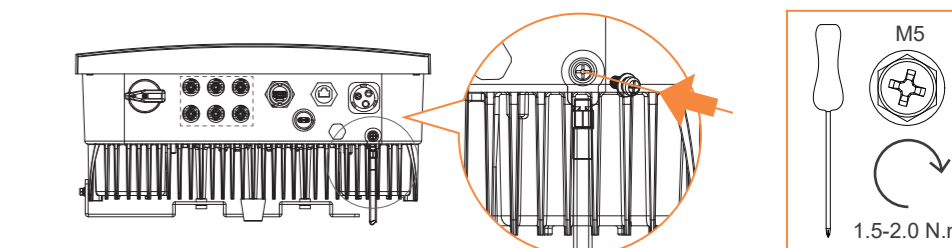
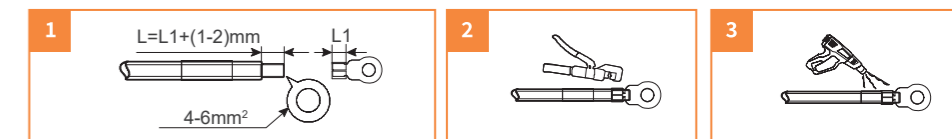


Modelo	Bitola de fio	Condutor corte transversal
ASN-6SL	10AWG	5.26mm <sup>2</sup>
ASN-(7~10)SL	8AWG	8.37mm <sup>2</sup>

O terminal AC varia de acordo com o terminal de pacote real.



### 3.4 Ligação à terra



# (此页不打印)

印刷说明:

- 1、材料：图纸展开尺寸：580x205mm，铜版纸，157g，成品展开尺寸公差±5mm；
- 2、印刷要求：双面彩印，内容颜色正确清晰无重影，橙色色号：PANTONE 1495C C0 Y57 M84 K0；
- 3、来料方式：折叠来料，折叠方式如下图所示：  
(沿中间对折，随后向右再对折，如图所示)

